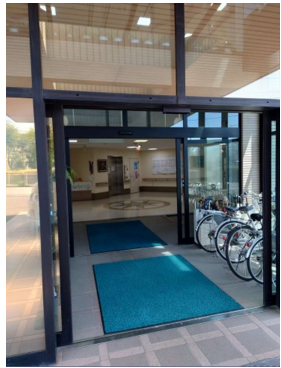
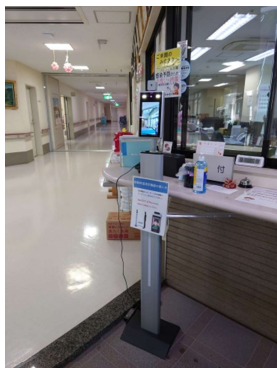


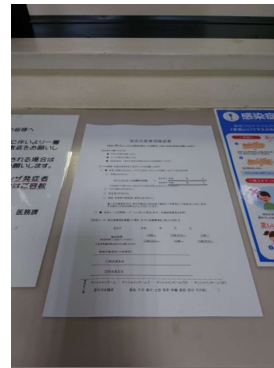
対面面会方法 ～受付から面会まで～



サンシャインホーム
正面玄関より入り受付へ



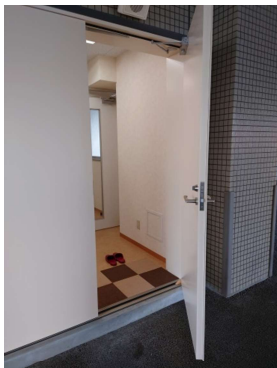
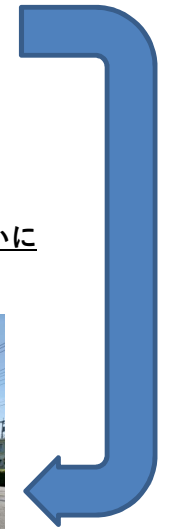
受付前の自動体温測定器にて
体温測定をお願いします



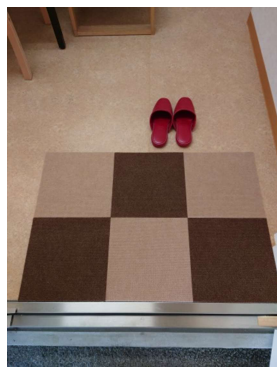
受付にて「面会注意事項確認書」
への記入をお願いします



正面玄関より右手建物沿いに
移動してください



正面玄関より右手建物沿いに進み、建物の下を進むと右手に扉があります（写真3枚目の扉ではありません）



スリッパに履き替えて、面会をお願いします

「サンシャインホームホームにおける対面面会ルール」を確認し、面会をお願いします。

面会室入口に入ってすぐのマット上にて靴を脱ぎ、スリッパへ履き替えてください。

面会終了後は、そのままお帰り頂いて大丈夫です。